

# 地域包括支援センター

## 窓口開設時間延長のお知らせ

平成30年4月2日から、平日午後7時まで相談をお受けします

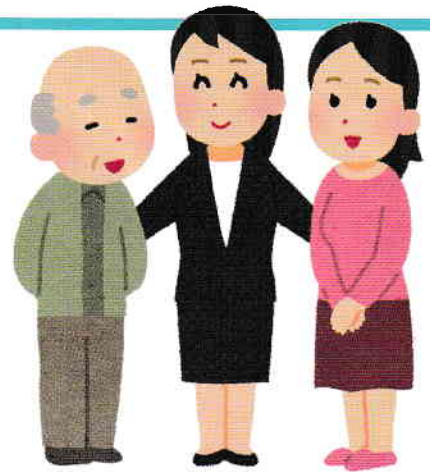
月曜～土曜：午前8時30分～午後5時



月曜～金曜：午前8時30分～午後7時

土曜：午前8時30分～午後5時

お仕事しながら介護をされているなど  
日中の相談が難しかったかたも、  
ぜひご利用ください。



	所在地	電話・FAX
北部包括支援センター	大橋 1-5-1 クロスエアタワー 9F	☎ 03-5428-6891 FAX 03-3496-5215
東部包括支援センター	上目黒 2-19-15 区役所総合庁舎 1F	☎ 03-5724-8030 FAX 03-3715-1076
中央包括支援センター	中央町 2-9-13 食販ビル 2F	☎ 03-5724-8066 FAX 03-5722-9803
南部包括支援センター	碑文谷 1-18-14 碑 小学校南西側	☎ 03-5724-8033 FAX 03-3719-2031
西部包括支援センター	柿の木坂 1-28-10	☎ 03-5701-7244 FAX 03-3723-3432

(問い合わせ先)

目黒区健康福祉部地域ケア推進課地域ケア推進係 ☎ 03-5722-9385 FAX 03-5722-9062