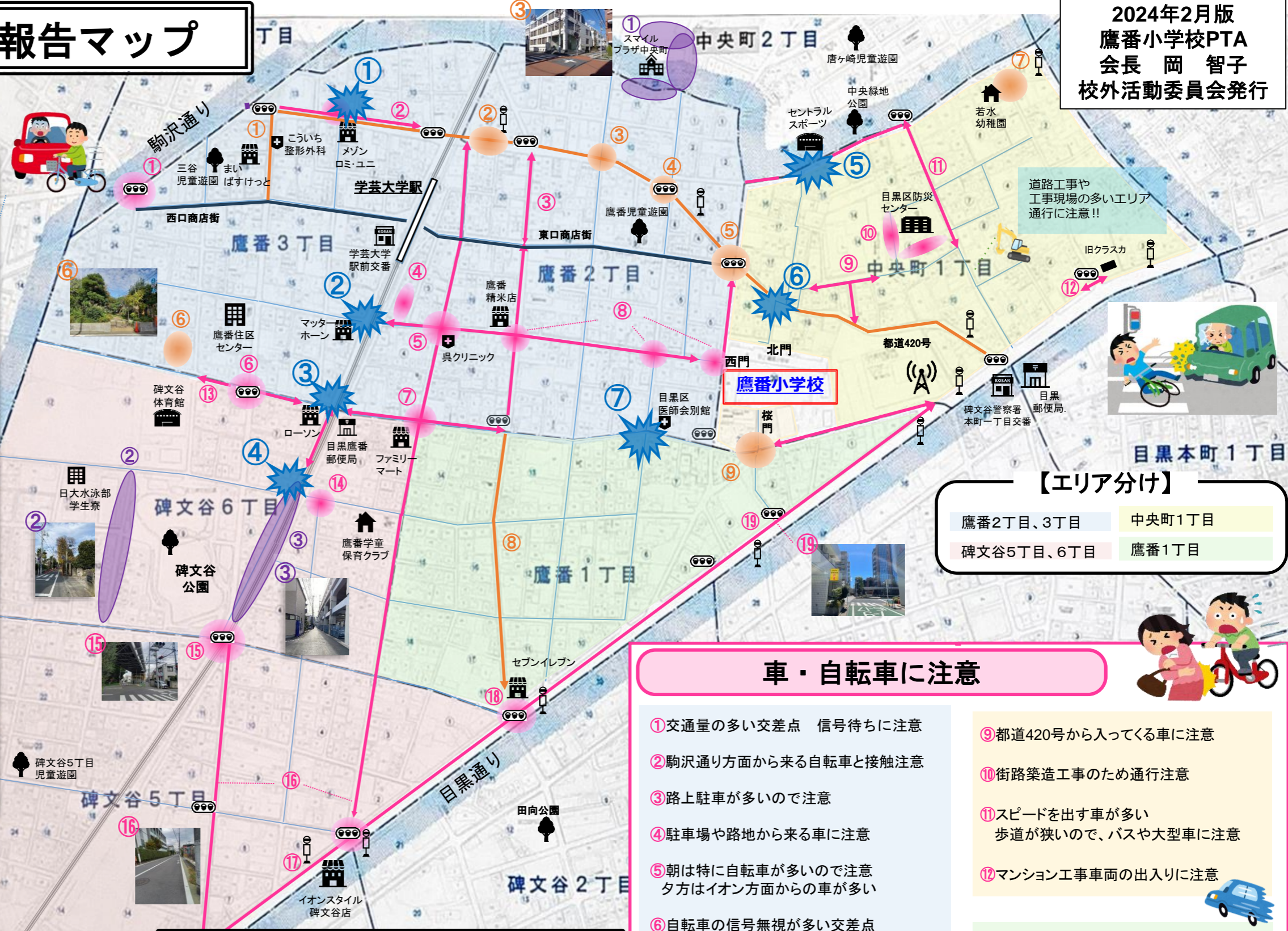


鷹番小学校 地域安全報告マップ

2024年2月版
鷹番小学校PTA
会長 岡 智子
校外活動委員会発行

とても危険

- ① 都道420号・駒沢通り手前
大きい通りとの合流前でスピードを出している車が多い 角に電柱が合って見通しが悪い
- ② マッターホーン前
トラックの積み降ろし、路上駐車が
見通しが悪く、バイクや自転車がスピードを出して雨の日は特に危険
- ③ 碑文谷6丁目ローソン前
二車線で交通量が多い
両車線に一時停車がある場合もあり
- ④ 碑文谷公園近く
橋脚に視界が遮られ、見通しが悪い
自転車の飛び出しも多い
- ⑤ セントラルスポーツ前
路上駐車がが多く、見通しが悪い
道路がカーブしているため、前方からの車や
自転車に気づきにくい
交通量が多くトラックにも注意
- ⑥ 都道420号・北門横断歩道
カーブ上にあり、見通しが悪い
電柱が車道に飛び出している箇所も多く危険
- ⑦ 目黒区医師会別館付近の十字路
スピードを出す車や自転車が
多く、衝突事故あり



【エリア分け】

鷹番2丁目、3丁目	中央町1丁目
碑文谷5丁目、6丁目	鷹番1丁目

車・自転車に注意

- ① 交通量の多い交差点 信号待ちに注意
- ② 駒沢通り方面から来る自転車と接触注意
- ③ 路上駐車がが多いので注意
- ④ 駐車場や路地から来る車に注意
- ⑤ 朝は特に自転車がが多いので注意
夕方はイオン方面からの車が多い
- ⑥ 自転車の信号無視が多い交差点
- ⑦ 車の一時停止無視あり
- ⑧ 朝は特に自転車がスピードを出して曲がってくるので注意
- ⑨ 都道420号から入ってくる車に注意
- ⑩ 街路築造工事のため通行注意
- ⑪ スピードを出す車が多い
歩道が狭いので、バスや大型車に注意
- ⑫ マンション工事車両の出入りに注意
- ⑬ 交通量が多く、碑文谷公園への行き帰りに注意
- ⑭ 見通しが悪い曲がり角
双方向からの自転車に注意
- ⑮ 自転車の信号無視が多い交差点
- ⑯ セブンイレブンからバックで出る車に注意
- ⑰ 歩道を走る自転車が
目黒通り合流手前で左右を確認すること
- ⑱ 歩道を走る自転車が
目黒通り合流手前で左右を確認すること
- ⑲ 歩道を走る自転車が
目黒通り合流手前で左右を確認すること
- ⑳ 歩道を走る自転車が
目黒通り合流手前で左右を確認すること

見通しが悪い

- ① 夕方の交通量が多い
路上駐車が有り、見通しが悪い
- ② 交通量が多く、トラックや台車が停まっていることが多い
目黒通りまでカーブが多く見通しが悪い
- ③ カーブがきつく、車が歩行者を認識できない死角があるため、横断に注意
- ④ カーブで見通しが悪く、交通量が多い
- ⑤ 信号無視が多い交差点
大型車両が停車していることが多い
- ⑥ 草木が茂っていて見通しが悪い

- ⑦ 道幅が狭く鋭角なT字路 交通量も多い
- ⑧ 歩道が狭く交通量が多い
ゆるやかなカーブで見通しが悪い
- ⑨ 道幅が狭く、見通しが悪い五差路

保護者の方へ ※各ご家庭で交通ルールの再確認をお願いします

- ・必ず歩道や道路の右側を歩く
- ・信号を必ず守る
- ・横断歩道を渡るときは必ず左右の安全確認
- ・ながら歩きや車道を歩かない
- ・道路でふざけない、横に広がって歩かない
- ・自転車に乗るときはヘルメット着用、交差点で一旦停止、日没にはライト点灯を守る



通学・外出時のお約束 『いかのおすし』



こわい! と思ったら……

- ・大きな声で「たすけて!」と叫ぶ
- ・防犯ブザーを鳴らす
- ・コンビニなどのお店や
こども110番の家などに逃げる

人通りが少ない

- ① 中央町児童館・学童への行き帰りに注意
- ② 人通りが少なく夕方の一人歩きは危ない
- ③ 薄暗く、人通りが少ない